



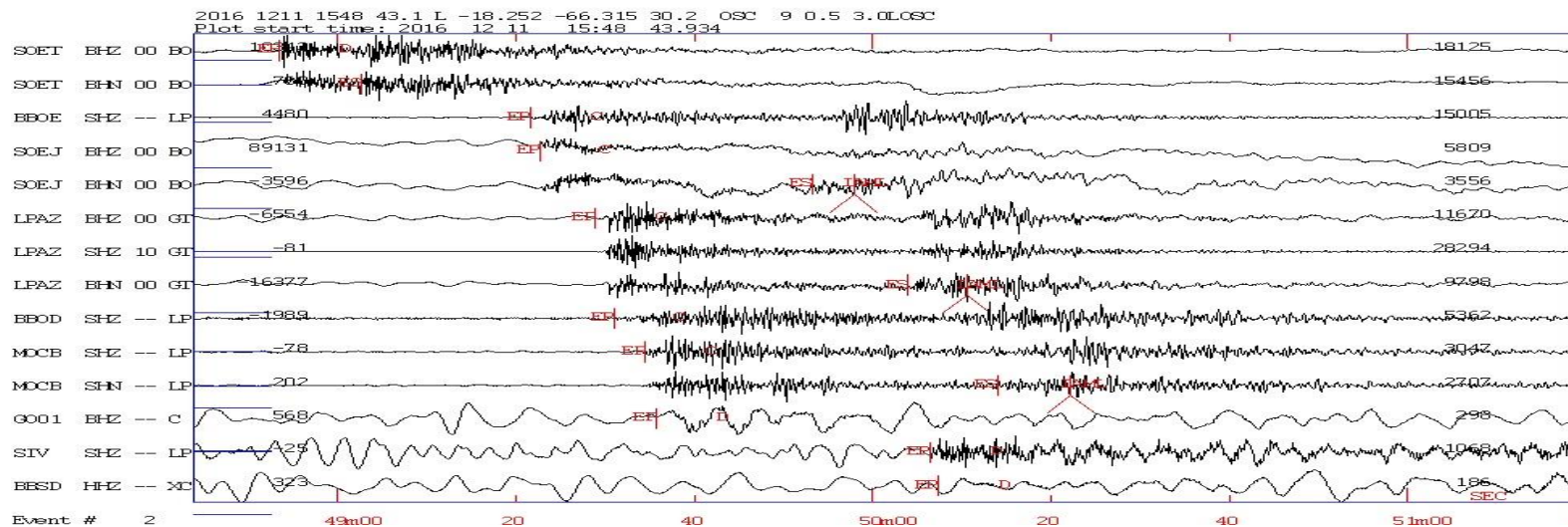
Observatorio San Calixto

# Resumen del Evento Sísmico del 11 de Diciembre 2016

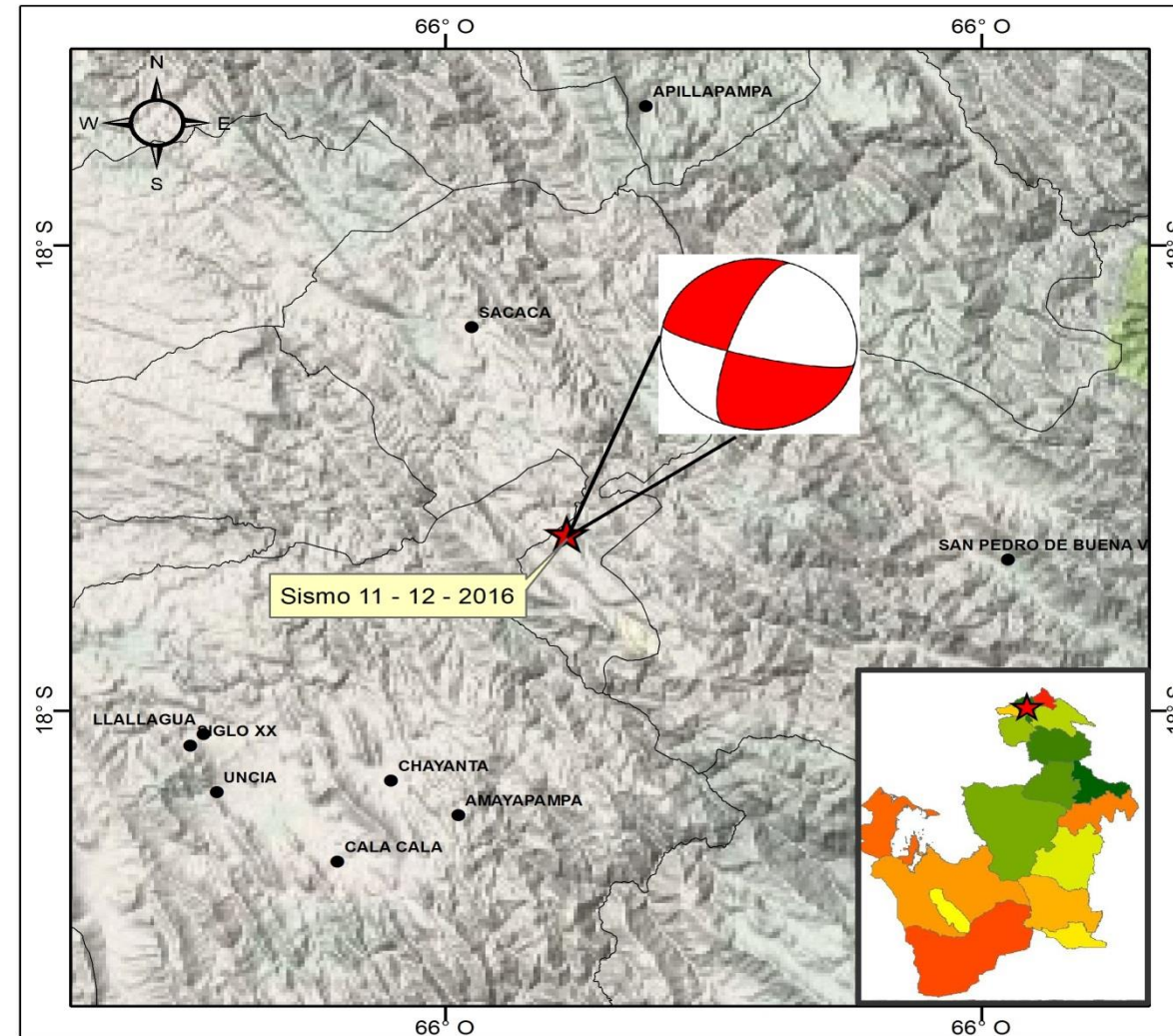
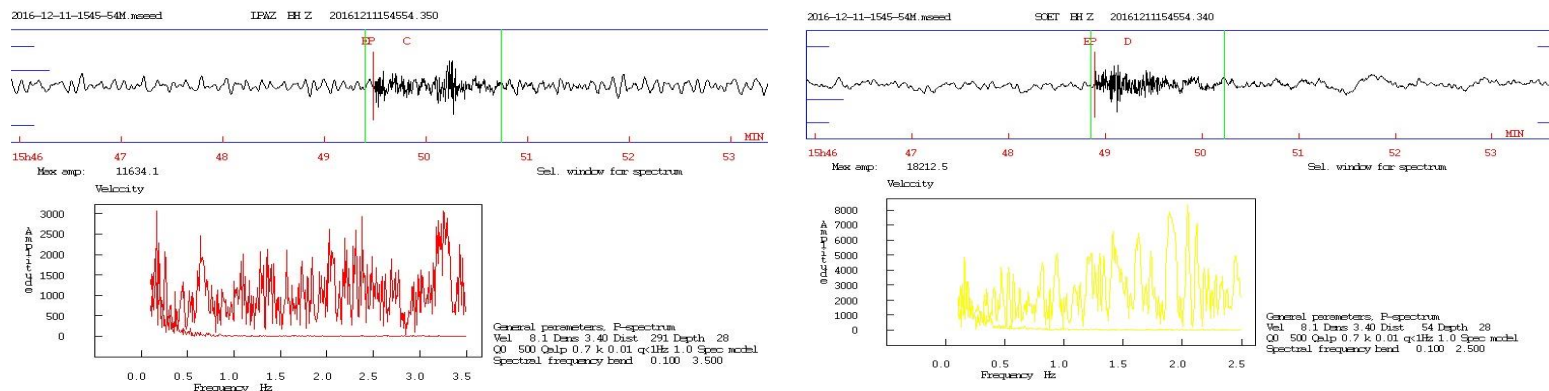
## Potosí - Bolivia

**Información del Evento Sísmico:** El evento fue localizado en la Prov. Charcas – Potosí, a horas 11:48am (local), magnitud 3.0MI, profundidad de 10.3km, es decir superficial. No se reportaron daños personales y/o materiales.

**Solución de Mecanismo Focal:** Presenta un mecanismo focal de tipo Transcurrente.



**Componente Espectral:** La componente espectral del evento sísmico en las estaciones sísmicas de banda ancha oscila entre 0.5Hz a 3Hz.

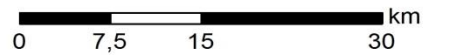


Observatorio San Calixto

### MECANISMO FOCAL

#### Sismo 11 de diciembre de 2016

Escala 1:500.000



#### 3.0MI - Prov. Charcas, Potosí

Magnitud	3.0 MI
Región	Prov. Charcas, Potosí
Fecha y Hora	2016-12-11 11:48:37 (Hora local)
Localización	-18.102 ; -65.913
Profundidad	10.3 km
Distancias	A 16 km WNW de TOROTORO. A 36 km S de ANZALDO. A 56 km SSE de TARATA.

#### PARAMETRO DE LA SOLUCION:

A	Strike	Dip	Rake
	103	76	-26

Reporte de mecanismo focal obtenido con la información de la red de estaciones sísmicas en Bolivia