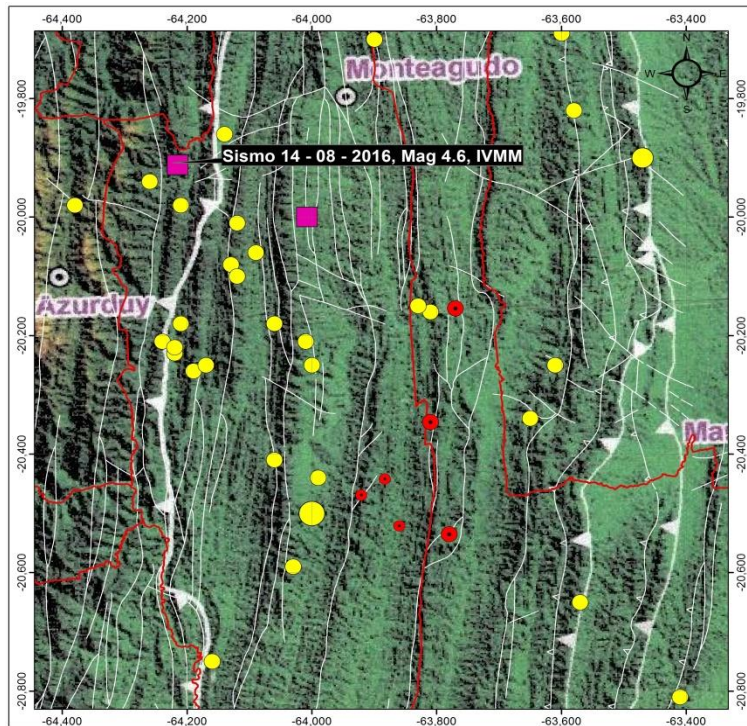


FUENTES SIMOGENICAS Y LA SIMICIDAD SUPERFICIAL EN EL DEPARTAMENTO DE CHUQUISACA

Información: La red de estaciones sísmicas del OSC registró durante los días 25 y 26 de Junio de 2017, 6 eventos sísmicos, en la Provincia Luis Calvo del departamento de Chuquisaca, el evento principal fue de magnitud 3,4 (Tabla 1). En la zona existen eventos anteriores, uno de los más relevantes el año 2016 con magnitud de 4.6, mismo que fue sentido con intensidad de IV en la población de Tarvita.

Componente Espectral: Las frecuencias de los espectros y aceleraciones en las estaciones **SOET**, **SOEO**, **AOVT**, oscilan entre 1Hz y 1,43Hz. AOV T presenta un pico de aceleración en 3.25Hz A 5,5 %g.

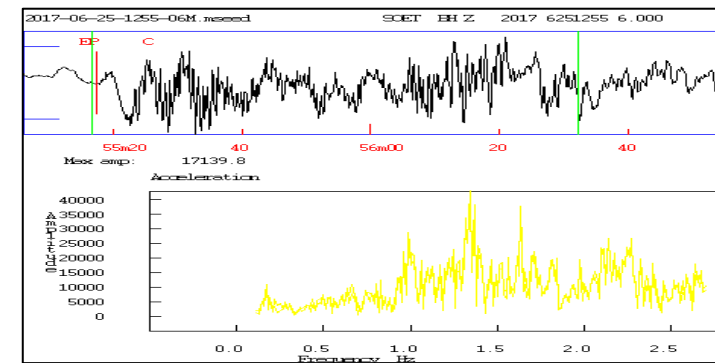


El área epicentral corresponde al dominio morfoestructural del Subandino Sur, las estructuras presentes en esta área están relacionadas a pliegues y fallas geológicas con dirección norte-sur, estas estructuras dominan la morfología del área formando serranías y valles paralelas a la dirección de las estructuras.

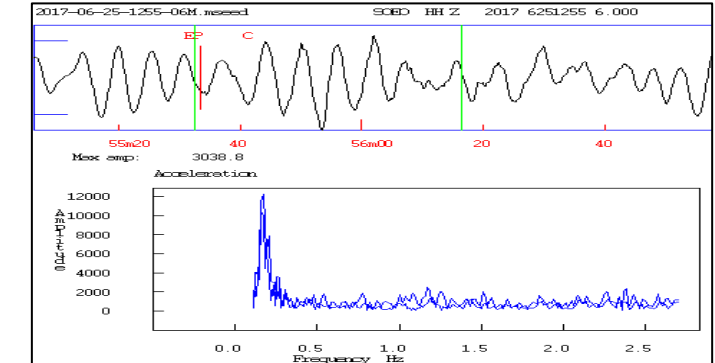
Fecha	Hora GMT	Latitud	Longitud	Prof	Mag.
25-06-17	12:54:36	-20,154	-63,77	52,9	3,4
26-03-17	00:21:07	-20,535	-63,78	61,7	3
26-06-17	00:42:08	-20,469	-63,921	64,4	2,9
26-06-17	03:57:32	-20,442	-63,883	54	2,4
26-06-17	04:30:51	-20,521	-63,86	43	2,8
26-06-17	09:15:41	-20,346	-63,81	35	3,3

Tabla 1. Parámetros sísmicos, evento principal y replicas

Frecuencia predominante de 1.0 a 1.43 hz



Frecuencia predominante de 0.3 hz



Frecuencias predominantes de aceleración 3.25 hz a 5.5%g

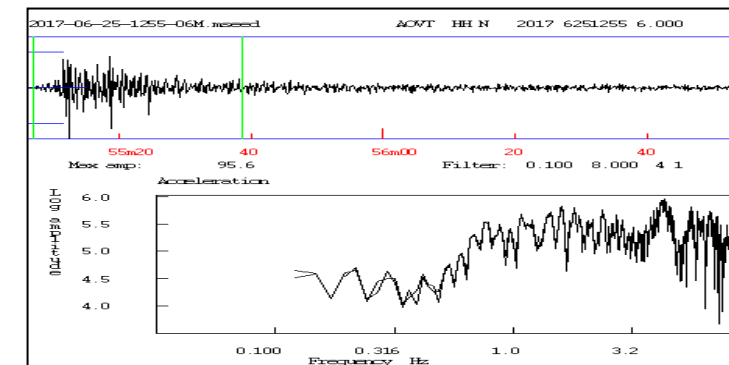


Figura 1. Mapa de epicentros del sismo principal y sismos históricos