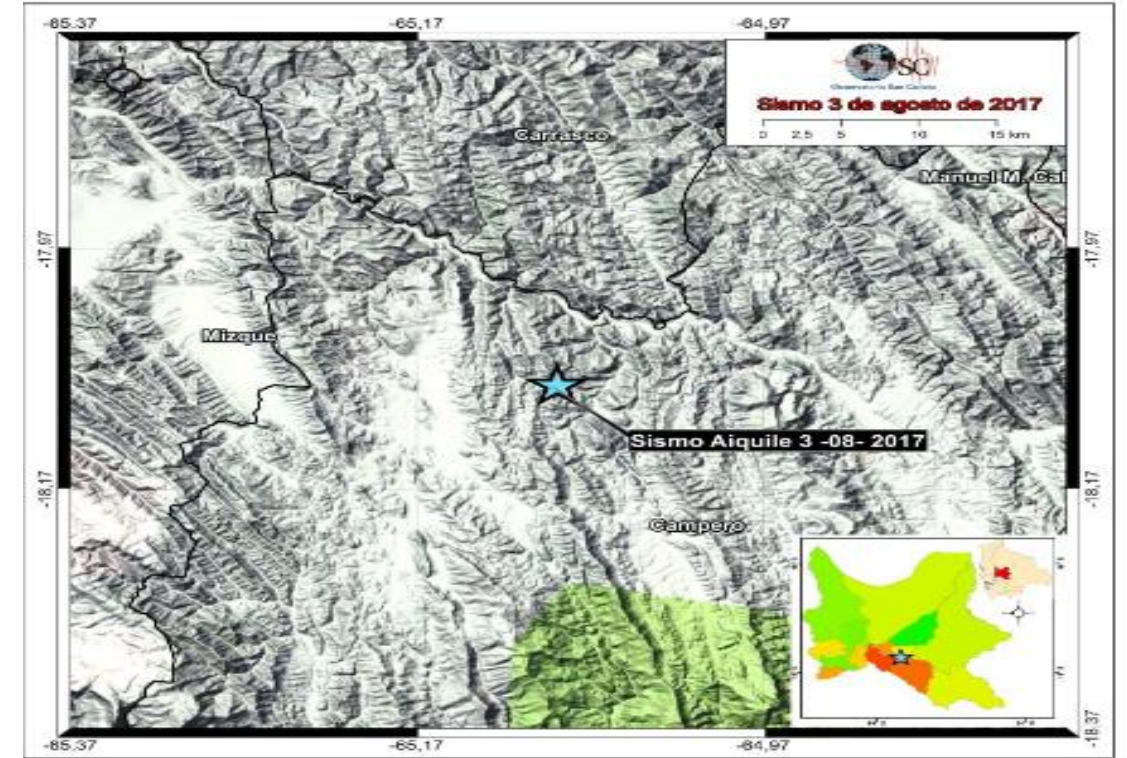
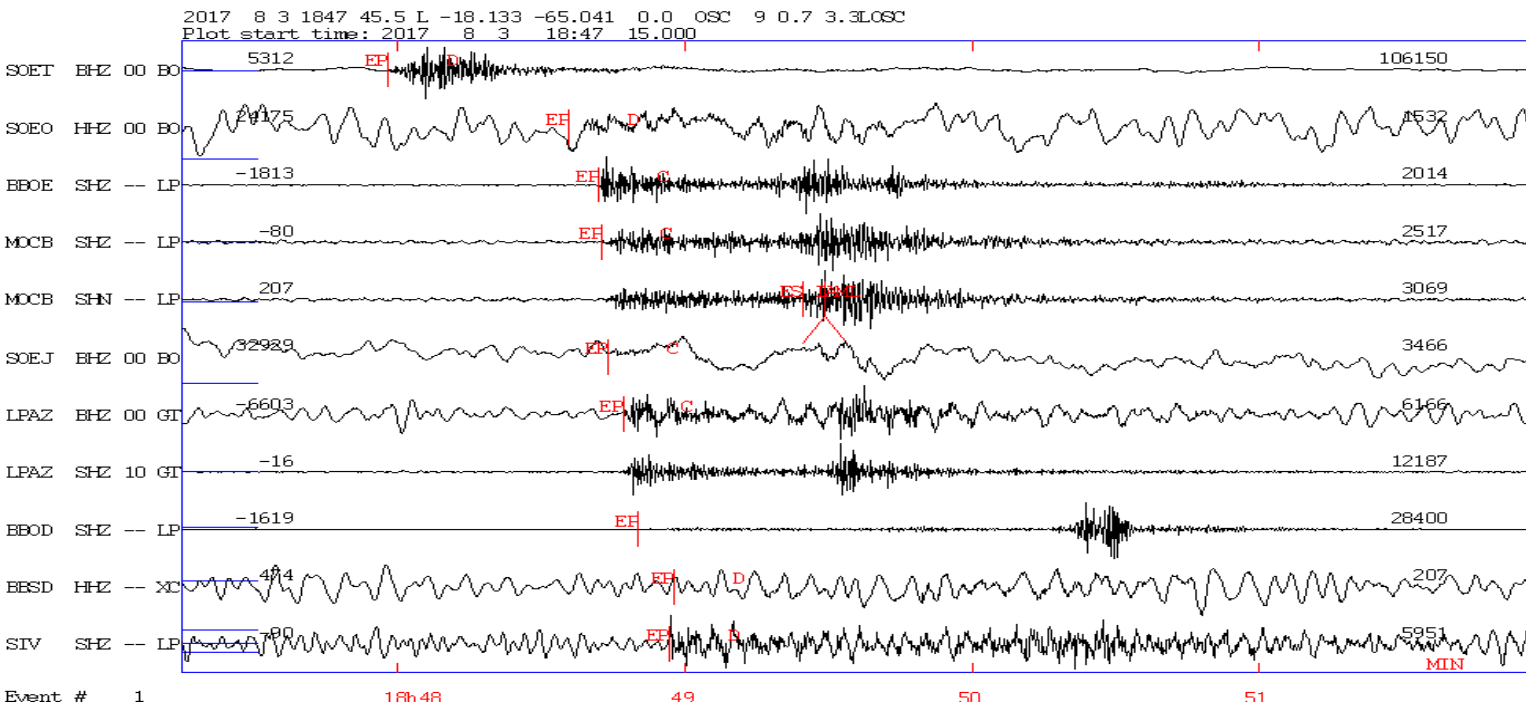




Resumen del Evento Sísmico de Aiquile del 03-08-2017.

Información del Evento Sísmico: El evento sísmico fue localizado en la Provincia Campero, Cochabamba a horas 14:47:45 (local).

Epicentro de evento Focal:



Componente Espectral : Se registraron frecuencias entre 1.3 a 1.6 Hz

Registro con fases P y S del evento sísmico de Aiquile en la estación sísmica SOET

